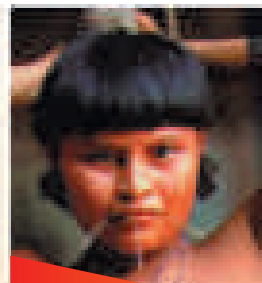
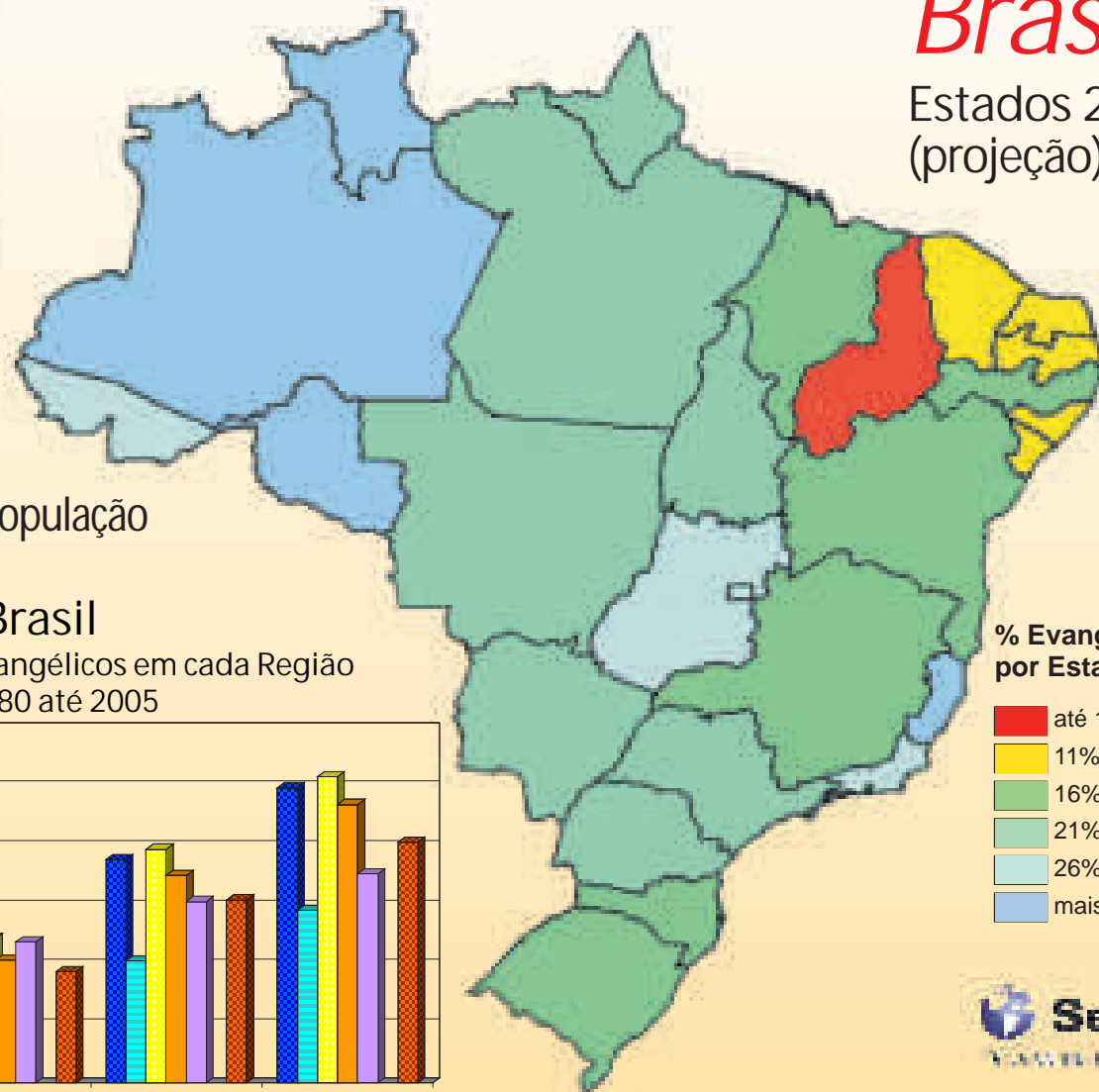


# OS GRANDES DESAFIOS DO CAMPO MISSIONÁRIO BRASILEIRO

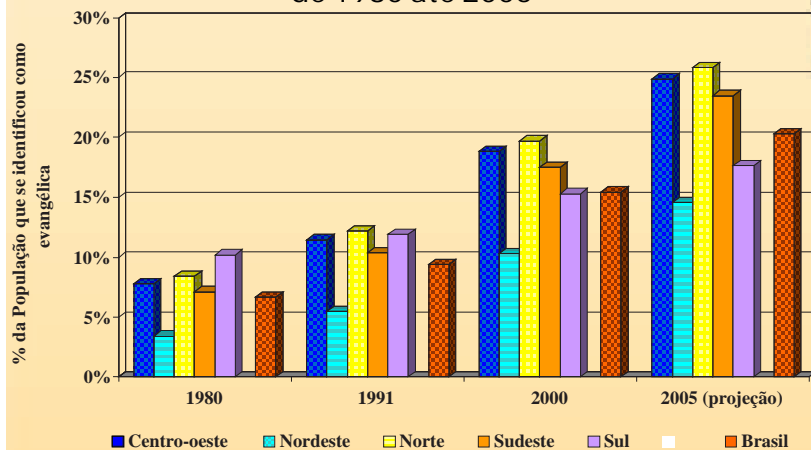


231 POVOS INDÍGENAS NÃO ALCANÇADOS

Porcentagem de Evangélicos na população em cada estado



Porcentagem de Evangélicos em cada Região de 1980 até 2005

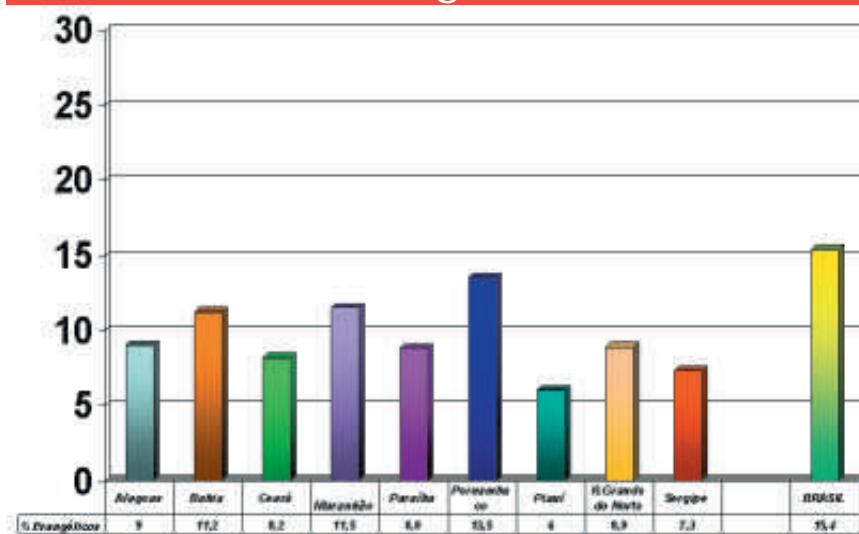


Sepal Pesquisas 2004 - pesquisas@sepal.org.br - EZ Fonte: IBGE, Censos Demográficos de 1980, 1991 e 2000

Fonte: Censos Demográficos de 1991 e 2000. IBGE Análise e Gráfico: SEPAL Pesquisas - Junho/2005 (11) 5523-2544 - pesquisas@sepal.org.br - EZ www.infobrasil.org



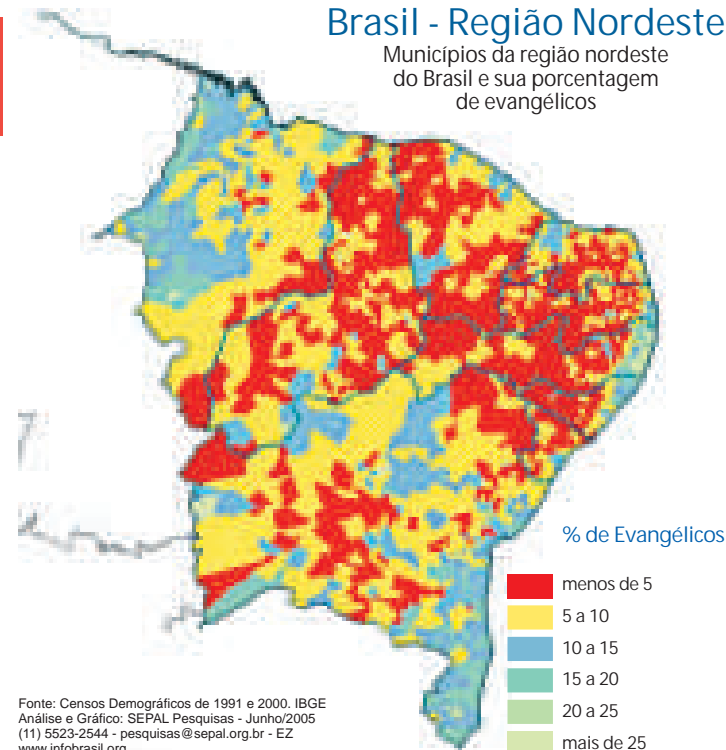
Porcentagem de Evangélicos em 2000 - Região Nordeste



Fonte: Censo 2000, IBGE Análise e Gráfico: SEPAL Pesquisas/2004 11 5523-2544 - pesquisas@sepal.org.br

Brasil - Região Nordeste

Municípios da região nordeste do Brasil e sua porcentagem de evangélicos



Fonte: Censos Demográficos de 1991 e 2000. IBGE Análise e Gráfico: SEPAL Pesquisas - Junho/2005 (11) 5523-2544 - pesquisas@sepal.org.br - EZ www.infobrasil.org

BAHIA SERGIPE ALAGOAS PERNAMBUCO PARAÍBA RIO G. DO NORTE CEARÁ MARANHÃO PIAUÍ

Onde o Brasil tem menos de 2% de evangélicos na população?

Fonte: Censo Demográfico 2000. IBGE Análise e Gráfico: SEPAL Pesquisas - Junho/2005 (11) 5523-2544 - pesquisas@sepal.org.br - EZ

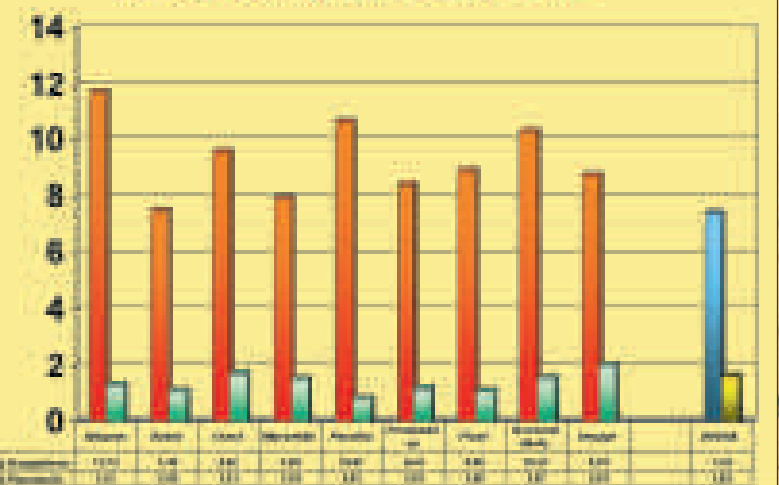


RIO GRANDE DO NORTE			
Municípios	% Evangélicos	Municípios	% Evangélicos
Venha-Ver	0,1%	São Pedro	2,2%
Messias Targino	0,4%	Pedro Avelino	2,2%
Paraná	0,7%	Cerro Corá	2,3%
São Fernando	0,7%	Cruzeta	2,3%
Monte das Gameleiras	0,9%	São Bento do Norte	2,4%
Francisco Dantas	1,0%	Barcelona	2,5%
Jardim do Seridó	1,3%	Taipu	2,5%
Serra de São Bento	1,4%	Florânia	2,5%
São Vicente	1,4%	Ouro Branco	2,5%
Pedra Grande	1,4%	Passagem	2,6%
Ipuera	1,5%	São Bento do Trairi	2,6%
Timbaúba dos Batistas	1,6%	Tenente Laurentino Cruz	2,6%
Encanto	1,6%	Portalegre	2,8%
São Paulo do Potengi	1,7%	Luis Gomes	2,8%
Presidente Juscelino	1,8%	Marcelino Vieira	2,9%
São Tomé	1,8%	Augusto Severo	2,9%
Tenente Ananias	1,9%	Severiano Melo	2,9%
São Miguel	1,9%	Major Sales	3,0%
Lagoa de Velhos	2,0%	Jardim de Piranhas	3,0%
Santana do Seridó	2,1%	Água Nova	3,2%
Jucurutu	2,1%	Ruy Barbosa	3,2%

Fonte: Censo Demográfico 2000. IBGE Análise e Gráfico: SEPAL Pesquisas/2004 11 5523-2544 - pesquisas@sepal.org.br

Taxa de Crescimento Anual (%)

Evangélicos e População - Região Nordeste



## OS SERTÕES NORDESTINOS

A zona rural nordestina tem mais de 12 milhões de habitantes e somente 0,1% conhece a Jesus Cristo como Salvador.